

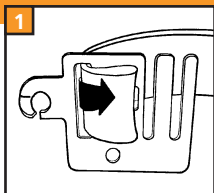
**Installatiehandleiding**  
**Doorgangset Turbo**  
 lint/art. nr. 016419

**Mode d'installation**  
**Kit Porte à ruban**  
 N° d'art. 016419

**Installationsanleitung**  
**Breitband Torset**  
 Art. Nr. 016419

**Installation Manual**  
**Tape Gate Kit**  
 Part No. 016419

**Manual**  
**Bandgrind**  
 Art. Nr. 016419

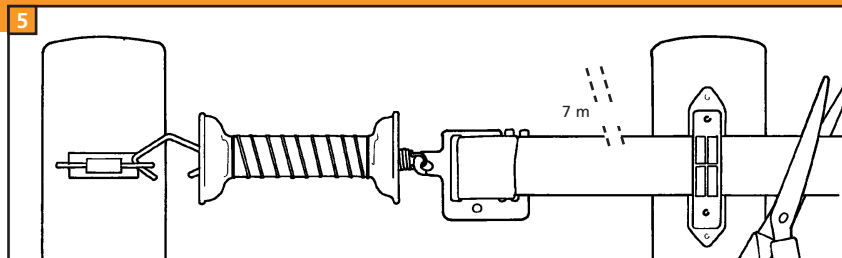
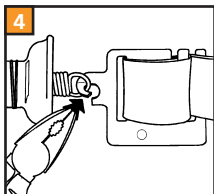
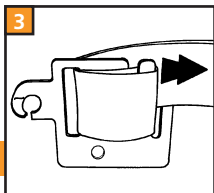
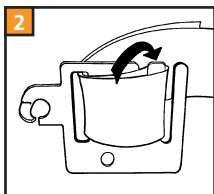


Monteer het lint in de bandklem (tek. 1 – 3)

Bevestig vervolgens de bandklem aan de poortgreep. Sluit de bandklem met een nijptang.

Schroef de poortgreepanker in de tegenoverstaande houten hoekpaal van de doorgang. Bevestig vervolgens het verbindingsplaatje in de poortgreepanker en zet vast met behulp van het kunststof lipje.

Hang de poortgreep in de poortgreepanker en klem vervolgens het lint in de hoekisolator op de tegenoverstaande hoekpaal van de doorgang. Knip overtollig lint af.



Montez le ruban dans le connecteur pour poignée (dessins 1 – 3)

Fixez ensuite le connecteur à la poignée. Fermez le connecteur avec une pince.

Vissez l'isolateur d'ancrage dans le piquet de coin en bois opposé de la porte. Placez la plaquette de connexion dans l'isolateur d'ancrage et fixez-la à l'aide de la goupille

Accrochez la poignée dans l'isolateur d'ancrage et coincez ensuite le ruban dans l'isolateur de coin sur le piquet opposé de la porte. Coupez le ruban excédentaire.

Führen Sie das Breitband in die Bandklemme ein (Abb. 1 – 3).

Befestigen Sie nun die Bandklemme am Torgriff. Schließen Sie die Bandklemme mit der Zange.

Schrauben Sie den Torgriffisolator in den gegenüberliegenden hölzernen Eckpfosten des Tores. Befestigen Sie nun das Verbindungsplättchen am Torgriffisolator, und fixieren Sie es mit dem Kunststoffsplint.

Haken Sie den Torgriff in den Torgriffisolator ein und klemmen Sie danach das Band in den Eckisolator des gegenüberliegenden Eckpfostens des Tores ein. Überschüssiges Band wird weggeschnitten.

Mount the supplied tape in the Gate Break Joiner (see ill. 1-3)

Hook the Gate Break Joiner into the gate handle and close the ring with a pair of pliers.

Screw the Gate Handle Anchor to the wooden gate post. Mount the metal plate in the Gate Handle Anchor and secure it with the plastic pin.

Mount the Turbo Corner Insulator on the opposite wooden gate post. The insulator consists of two parts. Fix the bottom part to the post after you've inserted the two bolts through the holes.

Hook the Gate Handle in the Gate Handle Anchor and pull the tape gently taut through the Turbo Corner Insulator. Now secure the top part with the wing nuts. Cut off the rest of the tape.

Montera bandet i bandfästet (se bild 1-3).

Kroka fast bandfästet i grindhandtaget och slut ringen med hjälp av en tång.

Skruva grindankaret på plats i grindstolpen. Montera metallplattan i grindankaret och läs med plastsprinten.

Montera Turbo-hörnisolatorn i motstående grindstolpe. Isolatorn består av 2 delar. Fäst bas delen i stolpen efter att du satt dit de 2 skruvarna i hålen.

Kroka fast grindhandtaget i grindankaret och dra försiktigt bandet genom hörnisolatorn, så det blir spänt. Fäst därefter topp delen med skruvmuttrarna. Klipp av resten av bandet.